

ПАСПОРТ № 54-20
на установку и эксплуатацию рекламной конструкции
в г. Глазове

Конструкция № 118



Местоположение: УР, г. Глазов,
напротив дома №24
по улице Пехтина

Дата выдачи: _____

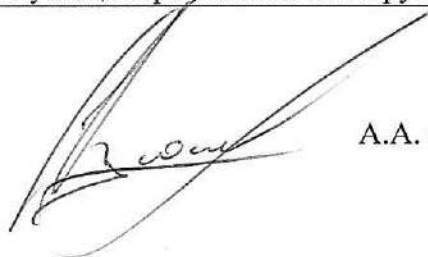
Срок действия: _____

Постановление № _____

ТЕХНИЧЕСКИЕ ПАРАМЕТРЫ РЕКЛАМНОЙ КОНСТРУКЦИИ

| п/п | Наименование | Характеристика |
|-----|--|---|
| 1 | Место установки (местоположение) | <p>УР, город Глазов, напротив дома №24 по улице Пехтина</p> <p>Рекламная конструкция № 118, в соответствии со Схемой размещения рекламных конструкций на территории МО «Город Глазов», утвержденной постановлением Администрации города Глазова от 16.12.2014 года № 23/422 и Постановлением Администрации города Глазова от 21.05.2019 №23/86 о внесении изменений в Схему размещения рекламных конструкций на территории муниципального образования «Город Глазов».</p> |
| 2 | Характеристика рекламной конструкции | <p><u>Вид рекламной конструкции:</u> Двухсторонний билборд</p> <p><u>Тип рекламной конструкции</u> Отдельно стоящая двухсторонняя щитовая среднего формата с двумя информационными полями.</p> <p>Размеры рекламных щитов: <u>3,0м х 6,0 м х 2 стороны</u></p> <p><u>Общая площадь информационных полей:</u> <u>36,0 м²</u></p> |
| 3 | Инженерное оборудование | Освещение: <u>выполнить</u> |
| 4 | Требования к содержанию средств наружной рекламы | <p>Рекламную конструкцию круглогодично содержать в надлежащем состоянии.</p> <p>Рекламная конструкция должна использоваться исключительно в целях распространения рекламы, социальной рекламы.</p> |
| 5 | Землепользователь, владелец участка | <p>Земельный участок находится в государственной собственности до разграничения государственной собственности на землю.</p> <p>Договор № _____ на установку и эксплуатацию рекламной конструкции от _____ 20__ года.</p> |
| 6 | Закрепленная площадь по благоустройству территории | Согласно Правил благоустройства муниципального образования «Город Глазов», утвержденных решением Глазовской городской Думы от 25.10.2017 № 292, границы благоустройства прилегающей территории определяются договором на установку и эксплуатацию рекламной конструкции |

Начальник управления
архитектуры и градостроительства



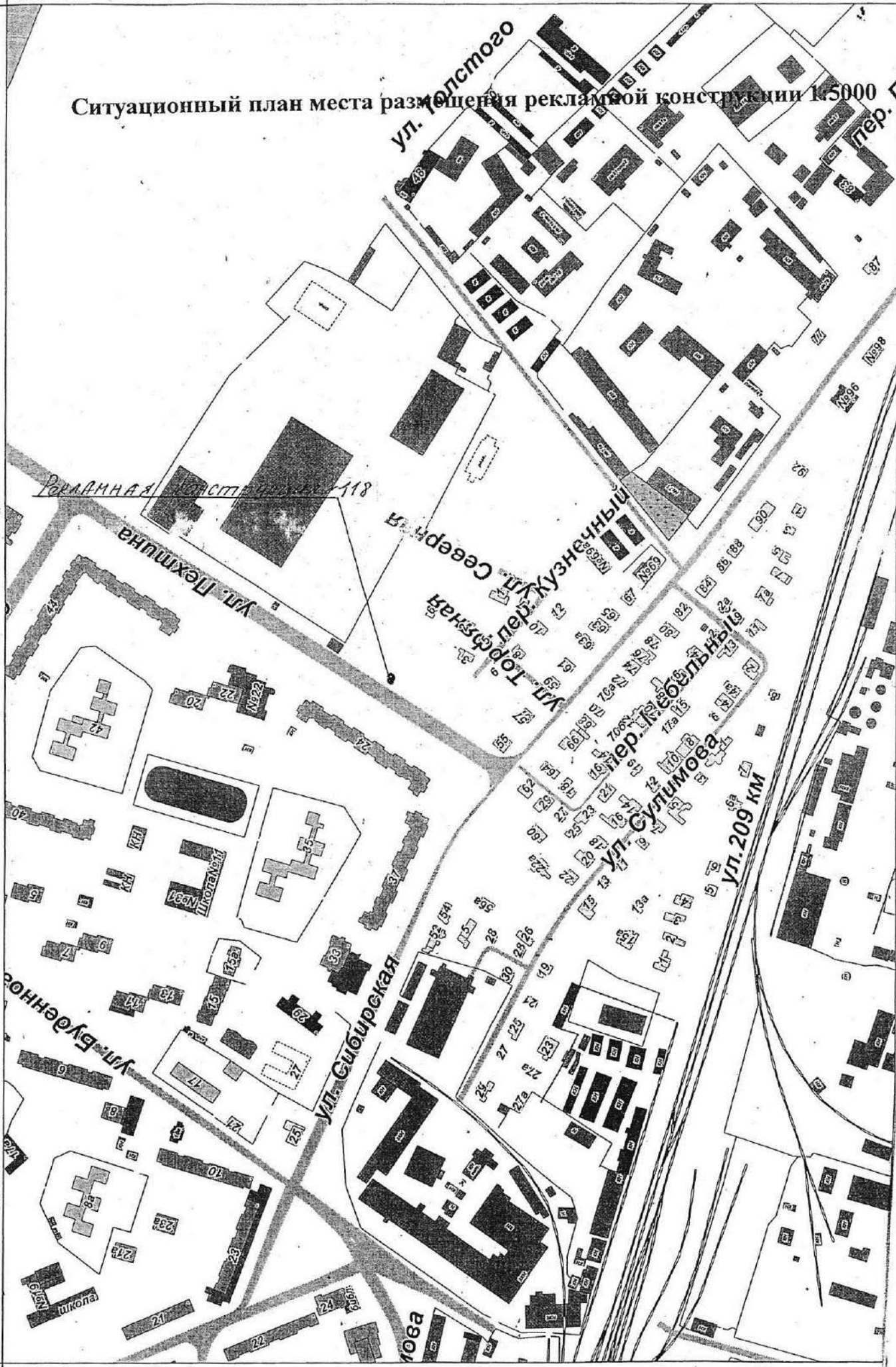
А.А. Суслопаров

Преподимия
ВКУСНЕЙШАЯ КУХНЯ
НЕЗАБЫВАЕМАЯ
АТМОСФЕРА

г. Газов, ул. Карла Маркса д.14
Бронирование столов по телефону: 2 75-444

27/04/2020 12:36

Ситуационный план места размещения рекламной конструкции 1:5000



Рекламная конструкция №118

Линия на 209 км

ПАСПОРТ № 53-20

на установку и эксплуатацию рекламной конструкции
в г. Глазове

Конструкция № 119



Местоположение: УР, г. Глазов,
в напротив дома №10
по улице Пехтина

Дата выдачи: _____

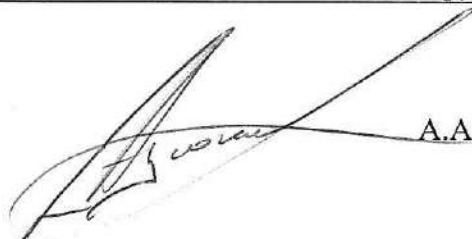
Срок действия: _____

Постановление № _____

ТЕХНИЧЕСКИЕ ПАРАМЕТРЫ РЕКЛАМНОЙ КОНСТРУКЦИИ

| п/п | Наименование | Характеристика |
|-----|--|--|
| 1 | Место установки (местоположение) | УР, город Глазов, напротив дома №10 по улице <u>Пехтина</u> Рекламная конструкция № 119, в соответствии со <u>Схемой размещения рекламных конструкций на территории МО «Город Глазов», утвержденной постановлением Администрации города Глазова от 16.12.2014 года № 23/422 и Постановлением Администрации города Глазова от 21.05.2019 №23/86 о внесении изменений в Схему размещения рекламных конструкций на территории муниципального образования «Город Глазов».</u> |
| 2 | Характеристика рекламной конструкции | <u>Вид рекламной конструкции:</u> Двухсторонний билборд <u>Тип рекламной конструкции</u> Отдельно стоящая двухсторонняя щитовая среднего формата с двумя информационными полями. <u>Размеры рекламных щитов:</u> <u>3,0м x 6,0 м x 2 стороны</u> <u>Общая площадь информационных полей:</u> <u>36,0 м²</u> |
| 3 | Инженерное оборудование | Освещение: <u>выполнить</u> |
| 4 | Требования к содержанию средств наружной рекламы | Рекламную конструкцию круглогодично содержать в надлежащем состоянии. Рекламная конструкция должна использоваться исключительно в целях распространения рекламы, социальной рекламы. |
| 5 | Землепользователь, владелец участка | Земельный участок находится в государственной собственности до разграничения государственной собственности на землю. Договор № _____ на установку и эксплуатацию рекламной конструкции от _____ 20__ года. |
| 6 | Закрепленная площадь по благоустройству территории | Согласно <u>Правил благоустройства муниципального образования «Город Глазов», утвержденных решением Глазовской городской Думы от 25.10.2017 № 292, границы благоустройства прилегающей территории определяются договором на установку и эксплуатацию рекламной конструкции</u> |

Начальник управления
архитектуры и градостроительства


 А.А. Суслопаров

МАГНИТ

25-31 марта

Корм для кошек **ФРИСКИС**,
в ассортименте** , 85 г

МАГНИТ

с мяском

с говядиной

-32%

1090***

МАГНИТ
СЕМЕЙНЫЙ

Скидки
на каждую
полку*

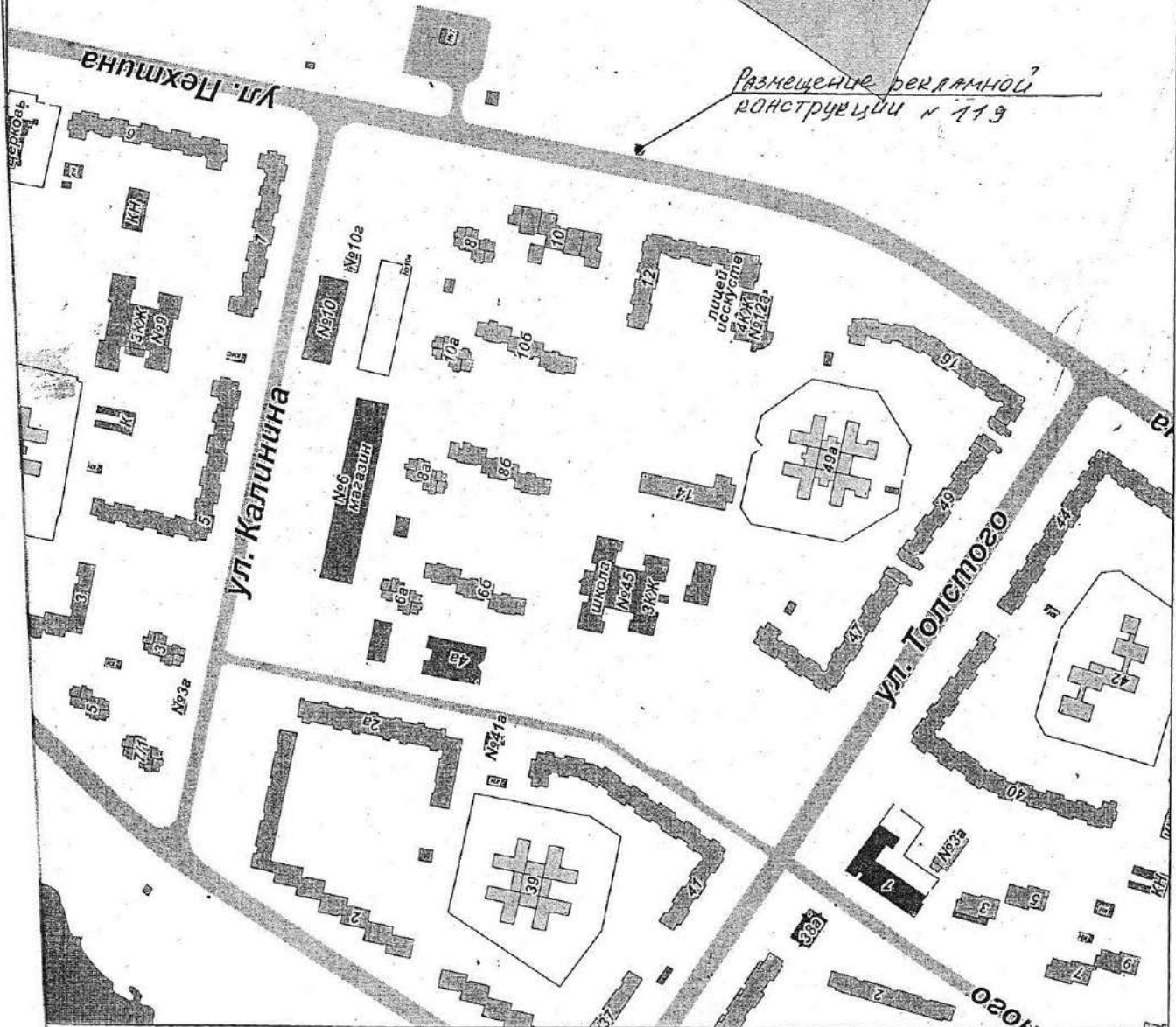
8 (412) 333-000

27/04/2020 14:45

Ситуационный план места размещения
Рекламной конструкции
М 1:5000

СНТ "Восход"

Размещение рекламной
конструкции № 119



1:5000

Лист № 4

ПАСПОРТ № 52-20

на установку и эксплуатацию рекламной конструкции
в г. Глазове

Конструкция № 120



Местоположение: УР, г. Глазов,
напротив дома №10
по улице Пехтина

Дата выдачи: _____

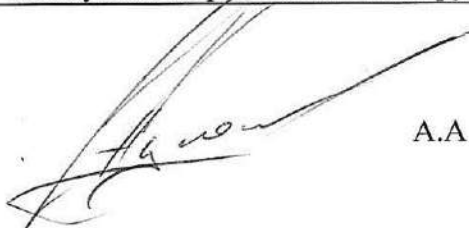
Срок действия: _____

Постановление № _____

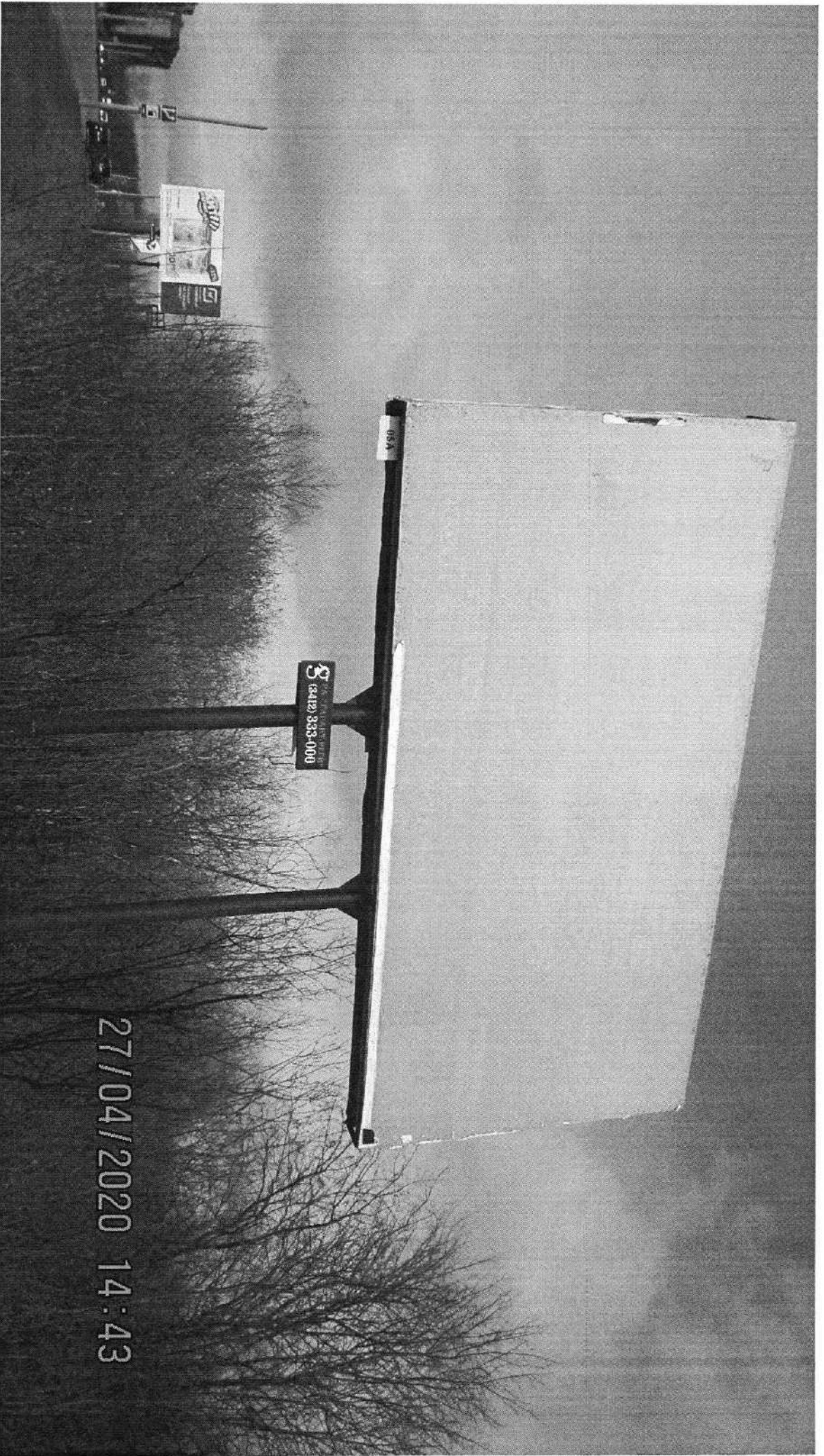
ТЕХНИЧЕСКИЕ ПАРАМЕТРЫ РЕКЛАМНОЙ КОНСТРУКЦИИ

| п/п | Наименование | Характеристика |
|-----|--|---|
| 1 | Место установки (местоположение) | <p>УР, город Глазов, напротив дома №10 по улице <u>Пехтина</u></p> <p>Рекламная конструкция № 120, в соответствии со <u>Схемой размещения рекламных конструкций на территории МО «Город Глазов», утвержденной постановлением Администрации города Глазова от 16.12.2014 года № 23/422 и Постановлением Администрации города Глазова от 21.05.2019 №23/86 о внесении изменений в Схему размещения рекламных конструкций на территории муниципального образования «Город Глазов».</u></p> |
| 2 | Характеристика рекламной конструкции | <p><u>Вид рекламной конструкции:</u> Двухсторонний билборд</p> <p><u>Тип рекламной конструкции</u> Отдельно стоящая двухсторонняя щитовая среднего формата с двумя информационными полями.</p> <p>Размеры рекламных щитов: <u>3,0м x 6,0 м x 2 стороны</u></p> <p><u>Общая площадь информационных полей:</u> <u>36,0 м²</u></p> |
| 3 | Инженерное оборудование | Освещение: <u>выполнить</u> |
| 4 | Требования к содержанию средств наружной рекламы | <p>Рекламную конструкцию круглогодично содержать в надлежащем состоянии.</p> <p>Рекламная конструкция должна использоваться исключительно в целях распространения рекламы, социальной рекламы.</p> |
| 5 | Землепользователь, владелец участка | <p>Земельный участок находится в государственной собственности до разграничения государственной собственности на землю.</p> <p>Договор № _____ на установку и эксплуатацию рекламной конструкции от _____ 20__ года.</p> |
| 6 | Закрепленная площадь по благоустройству территории | Согласно <u>Правил благоустройства муниципального образования «Город Глазов», утвержденных решением Глазовской городской Думы от 25.10.2017 № 292, границы благоустройства прилегающей территории определяются договором на установку и эксплуатацию рекламной конструкции</u> |

Начальник управления
архитектуры и градостроительства



А.А. Суслопаров



27/04/2020 14:43

Ситуационный план места размещения
Рекламной конструкции
М 1:5000

СНТ "Восход"

Размещение рекламной
конструкции
№ 130

